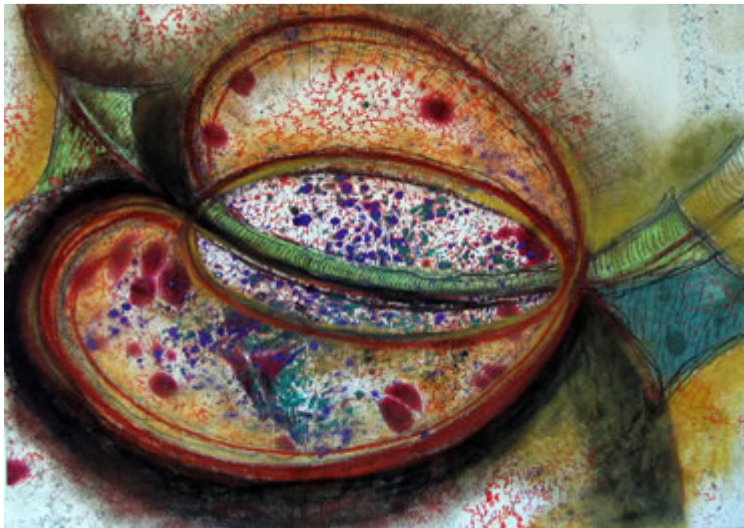


Ausstellung mit Arbeiten von Antje König

11. Januar – 25. Februar 2011



"Kometen 2", Mischtechnik auf Papier, 42 x 30 cm

Antje König ...

... über sich selbst:

Beruf: Innenarchitektin

Zu meiner Kunst: Beschäftigung mit Kunst und Malerei immer schon Thema seit Schulzeiten, aber intensiver (selbst malen, autodidaktisch und Malkurs) erst seit ca. 1-2 Jahren.

Ausstellung im Café Zauberlehrling ist meine erste Ausstellung.

Die Motive meiner Bilder entstehen aus meiner Phantasie/Vorstellungskraft.

Die Auseinandersetzung mit Farbe, Formspiel und Komposition entsteht während dem Malprozess und ist nicht vorher fixiert oder festgelegt.

Es sind weder konkrete Abbildungen der Wirklichkeit oder deren Interpretation, noch völlig abstrakt, sondern können im Auge des Betrachters individuell interpretiert werden.